



《《 お得なオプションパック 《《

気になる部位や疾患をチェックするために、人間ドックや一般健診と併せて
お得な各種オプションパックをご用意いたしました。

1

腫瘍マーカーパック4種

CEA・AFP・CA19-9・ProGRP

13,200円 → **11,000円** (税込)

2

腫瘍マーカーパック5種

CEA・AFP・CA19-9・ProGRP
CYFRA21-1

17,600円 → **14,300円** (税込)

3

女性におすすめ 血液検査パック

TSH・FT3・FT4 (甲状腺)
CA15-3・CA125

12,100円 → **9,900円** (税込)

4

男性におすすめ 腫瘍マーカーパック2種

PSA・CEA

6,600円 → **5,610円** (税込)

※①・②オプションパックと重複する項目があります。

5

CT3種フルパック

胸部・頭部・腹部CT検査

46,200円 → **34,650円** (税込)

当院ではWEB予約を実施しています。
24時間いつでもご予約や結果の確認が
できるサービスになっています。
ぜひご利用ください。

※日程・オプションの変更については
お電話でのみのご案内になります。

人間ドック 健康診断

特定健康診査

婦人科検診

胃内視鏡

腸内フローラ

横浜市がん検診

各種CT検査

認知症

睡眠検査など



人間ドック・健康診断 検査項目表

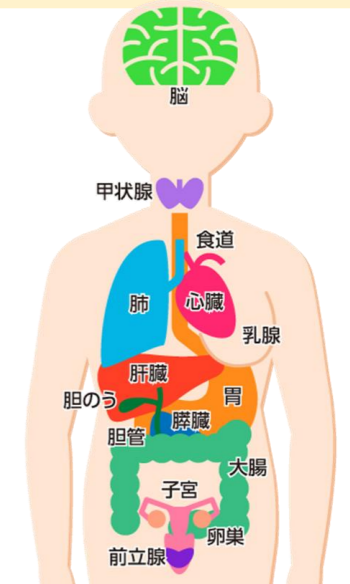
検査項目	検査内容	人間ドック		健康診断	
		スタンダード	ライト	生活習慣病	定期／雇入
健康調査	既往症・自覚症状・他覚症状	●	●	●	●
医師診察	問診	●	●	●	●
	一般診察・聴診・視診	●	●	●	●
	結果説明・生活指導	●	●		
身体計測	身長・体重・肥満度・BMI・標準体重	●	●	●	●
	体脂肪率	●	●		
	腹囲	●	●	●	●
眼科検査	視力(5m 裸眼・矯正)	●	●	●	●
	眼圧	●	●		
	眼底(両眼)	●	●	●	
聴力検査	オーディオメータ(1,000Hz[30dB]・4,000Hz[40dB])	●	●	●	●定期のみ
	オーディオメータ(1,000Hz[30dB]・4,000Hz[30dB])				●雇入のみ
血液学的検査	赤血球数・血色素量	●	●	●	●
	白血球数・ヘマトクリット・MCV・MCH・MCHC	●	●	●	
	血小板数	●	●		
脂質代謝	中性脂肪・HDLコレステロール・LDLコレステロール	●	●	●	●
	総コレステロール・non-HDLコレステロール	●	●	●	
肝機能	GOT・GPT・γ-GTP	●	●	●	●
	A/G比・アルブミン・LDH	●	●		
	ALP	●	●	●	
腎機能	総ビリルビン	●	●		
	総蛋白	●	●		
	クレアチニン・eGFR	●	●	●	
糖代謝	尿素窒素	●	●		
	尿酸	●	●	●	
血清学的検査	空腹時血糖	●	●	●	●
	HbA1c	●	●	●	●
	梅毒血清反応(RPR法・TPHA法)・RF(定性)・ASO	●	●		
尿検査	CRP(定量)	●	●		
	B型肝炎(HBs抗原定性)・C型肝炎(HCV抗体定量)	●	●		
	血液型(ABO式・Rh式)	●	●		
循環器系検査	蛋白・糖	●	●	●	●
	潜血・ウロビリノーゲン	●	●	●	
	PH・比重	●	●		
呼吸器系検査	沈渣 △蛋白または潜血が陽性時に実施	△	△		
	血圧	●	●	●	●
	心電図(安静時)	●	●	●	●
消化器系検査	心拍数	●			
	胸部レントゲン直接1方向(正面 デジタル撮影)			●	●
	胸部レントゲン直接2方向(正面・側面 デジタル撮影)	●	●		
超音波検査	肺機能	●			
	上部消化管撮影(デジタル撮影) ※体重制限あり100Kgまで	●		●	
	※オプションで内視鏡検査に変更可能				
超音波検査	ペプシノゲンⅠ・ペプシノゲンⅡ・ペプシノゲンⅠ/Ⅱ比		●		
	便潜血反応(2日法)	●	●	●	
超音波検査	血清アミラーゼ	●	●		
	腹部超音波(胆嚢・肝臓・膵臓・腎臓・脾臓)	●	●		

オプション検査項目表

オプション項目	料金(税込)	備考
上部消化管X線造影(デジタル撮影)	14,300円	胃部バリウム検査
上部消化管内視鏡検査(経口)	5,500円	〈人間ドック スタンダード〉上部消化管X線撮影より変更差額。
上部消化管内視鏡検査(経鼻)	2,200円	〈健康診断 生活習慣病〉上部消化管X線撮影より変更差額。
胸部CT検査	19,800円	胸部CTによる肺癌発見率は、胸部X線写真に比べて10倍程度高いとされています。
頭部CT検査	13,200円	頭部の断層撮影を行います。脳内を輪切りにした画像から脳梗塞・脳腫瘍・脳出血・くも膜下出血・正常圧水頭症等の病変がわかります。
腹部CT検査	13,200円	身体をらせん状に連続撮影するヘリカルCTで撮影します。腹部の臓器全体を細部まで鮮明に画像化することができます。
内臓脂肪測定	3,300円	CTにより内臓脂肪と皮下脂肪を計測します。
胸部X線検査(デジタル2方向撮影)	2,200円	肺のレントゲン検査です。
腹部超音波検査	5,500円	超音波をあてて腹部(胆嚢・肝臓・膵臓・腎臓・脾臓)の状態を診断します。脂肪肝や胆のうポリープなどの病変がわかります。
大腸がん検査	1,430円	検便検査で潜血反応を調べる大腸がんスクリーニング検査です。
喀痰細胞診	2,640円	痰を3日間採取します。肺癌の確定診断のみならず、肺癌の早期発見にも有効です。喫煙歴のある方にお勧めします。
子宮頸部細胞診	4,400円	子宮頸癌の診断には、必須の検査です。
マンモグラフィー(2方向)	5,500円	小さな腫瘍や石灰化の病変を診断することができます。
乳腺エコー(超音波)	5,500円	乳房に超音波をあてて、乳房の病変の有無を調べる検査です。
経腔エコー(超音波)	5,500円	超音波をあてて子宮や卵巣などの状態を診断します。
骨密度検査	1,100円	超音波で骨密度を測定し、骨粗しょう症を調べます。
動脈硬化検査(血圧脈波)	1,100円	動脈の硬さ、詰まり、血管年齢などを調べます。両腕、両足の血圧を測定します。
甲状腺機能検査(TSH・FT3・FT4)	5,500円	血液検査で、甲状腺機能を調べる検査です。
心臓機能検査(BNP)	4,400円	血液検査で、心臓機能を調べる検査です。
肝炎検査 B型肝炎抗体(定性)	2,200円	B型肝炎ウイルスの感染の既往を調べます。
肝炎検査 B型肝炎抗原(定性)	2,200円	B型肝炎ウイルスの感染の有無を調べます。
肝炎検査 C型肝炎抗体(定量)	3,300円	C型肝炎ウイルスの感染の有無を調べます。
血液型	1,100円	血液型とRhの型がわかります。
アレルギー検査	13,200円	採血検査でアレルギーの原因を調べます。(39種類)
ペプシノゲンⅠ・Ⅱ・Ⅰ/Ⅱ比	2,750円	血液検査で胃粘膜の萎縮の有無を調べる検査です。胃がんのスクリーニング検査として有効です。
H.ピロリ抗体	2,200円	血液検査で胃癌の原因となるピロリ菌感染の有無を判定します。
ABC検診	4,950円	ペプシノゲン検査とピロリ抗体検査により、胃がんのリスクを判定します。
★腸内フローラ検査	14,300円	腸内環境を調べることで大腸癌などのリスクや肥満体質が分かり生活習慣の改善に役立てることができる検査です。
★睡眠検査(2晩)	17,600円	ご自宅で行える検査になります。睡眠のグラフ化や睡眠時無呼吸のリスクを知りたい方にお勧めします。
★睡眠検査(5晩)	26,400円	ご自宅で行える検査になります。2晩の内容に加え、専門家からのアドバイスや各種睡眠障害のリスクを知りたい方にお勧めします。
腫瘍マーカー		
CEA	3,300円	食道、肺、胃など全般
AFP	3,300円	肝臓
CYFRA21-1(シフラ)	4,400円	肺
CA19-9	3,300円	胆管、胆のう、膵臓
PSA	3,300円	前立腺
CA125	3,300円	卵巣
CA15-3	3,300円	乳腺
Pro GRP	3,300円	肺癌
リスクマーカー検査		
アミノインデックス(AICS)	26,400円	血液でがんのリスク(可能性)を評価する新しい検査(男性5種類、女性6種類)
LOXインデックス	13,200円	血管の状態を確認して、将来の脳梗塞・心筋梗塞の発症リスクを予測する検査
MCIスクリーニング検査	22,000円	認知症の発症リスクを調べる検査
事務手数料		
診療情報提供書	3,300円	医療機関より提出を求められた際にご連絡ください。
指定用紙への転記	5,500円	予約時に内容の確認が必要です。※受診日含め後日のご依頼不可
結果再発行	1,100円	検査結果はWEB配信となります。紙での発行を希望される場合には事前にご相談ください。
画像提供	1,100円	1部位ごとの作成手数料になります。

横浜市在住の方へ
以下のオプションは横浜市の補助がご利用いただけます。
● 上部消化管X線造影
● 大腸がん検査
● マンモグラフィー
● PSA
※オプションごとに補助条件自己負担金は異なります。

腫瘍マーカーとは
○がん細胞が産生する物質のことで発生臓器と関連があります。
○診断や経過観察、治療効果や再発の判定に役立ちます。
○陽性だからと言って必ず【がん】であるとは限りません。



※受診コースにより、検査内容に含まれている項目もあります。

※オプション料金は、契約により異なる場合があります。

※料金は予告なく変更になる場合がございますのでご了承ください。

※予約数に限りがある検査平日のみ実施の検査もあります。ご希望の際にはお早めにご連絡ください。

★がある項目にかぎり、単独での受診や受付での追加も可能です。

検査料金

人間ドック

スタンダード
49,500円(税込)

ライト
36,300円(税込)

健康診断

生活習慣病
25,300円(税込)

定期／雇入
11,000円(税込)

スペシャル人間ドック

スタンダード
+
CT3種(頭部・胸部・腹部)
+
腫瘍マーカー
CEA・AFP・CA19-9・ProGRP
通常108,900円(税込)
セット価格99,000円(税込)

※健康診断の検査料金は契約により異なる場合があります。
※検査項目は予告なく変更になる場合がございますのでご了承ください。

追加でご受診いただけるオプション検査も多数ご用意しております。
各コース、オプション検査共に予約制です。

【ご予約／お問い合わせ】

TEL 045-471-3855

受付時間 平日 8:00~16:15 / 土曜日 8:00~11:15